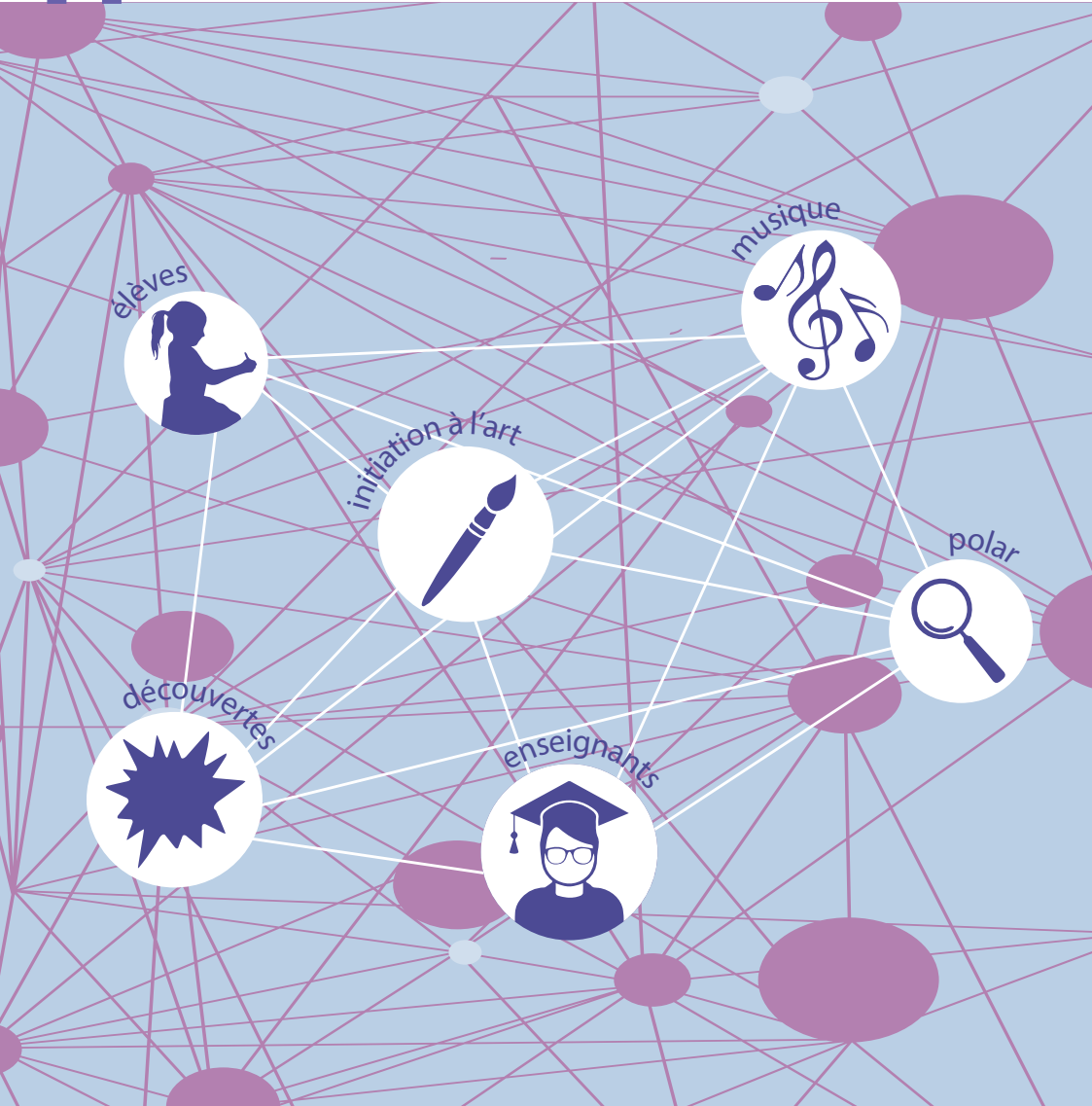


LA MÉDIATHÈQUE

pour les enseignants



Modalités d'inscription

Les professionnels de la fonction publique (enseignement, culture, centres de loisirs), travaillant ou résidant à Villemomble, peuvent obtenir une carte professionnelle gratuite pour emprunter des documents à destination de leurs élèves. L'unique responsable est l'enseignant. La durée de prêt de ces documents est de 8 semaines maximum. L'inscription se fait sur place, sur présentation de :

- une pièce d'identité
- un justificatif professionnel

Prêt de valises et de jeux

Des valises thématiques et des jeux (autour de la littérature jeunesse) peuvent être prêtés, sur une durée de 6 à 8 semaines (une période scolaire).

Elles contiennent une sélection d'ouvrages autour d'un thème. La liste des jeux et des valises est disponible sur la page du site destinée aux professionnels.

COMPTE LECTEUR

Un compte en ligne permet de consulter l'état de vos emprunts, de gérer vos réservations ou de prolonger les documents empruntés, et d'accéder à la page du site dédiée aux professionnels.

Identifiant: Les 6 chiffres de votre numéro de carte de lecteur

Mot de passe (par défaut (à modifier dans votre espace personnel) : MEDIA9

Le compte lecteur permet aussi d'accéder à l'autoformation gratuite SKILLEOS, une formation pour tous et dans tous les domaines, accessible en ligne 24/24 et 7/7.



Accueil des classes

Mardi ou vendredi matin sur inscription avant le 25 septembre 2021 (dans la limite des disponibilités de la médiathèque).

EN VISITE SIMPLE

Les enseignants peuvent faire venir leurs élèves pour une séance de découverte du lieu. Si vous souhaitez aborder un sujet en particulier, vous pouvez nous le préciser au préalable pour que nous puissions préparer des supports en lien avec ce thème.

SUR DES PROJETS THÉMATIQUES

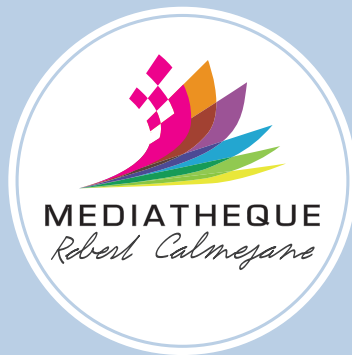
pour les écoles élémentaires. Ces séances ont pour objectif de faire découvrir la médiathèque aux élèves d'une façon ludique, en abordant un genre ou un thème particulier, complémentaire des enseignements scolaires.

Elles sont conçues avec la possibilité d'être prolongées en classe.

Animées par les bibliothécaires, elles impliquent une participation des enseignants, et peuvent donner lieu à des travaux créatifs (selon les projets, une exposition à la médiathèque peut être envisagée).

Les thèmes proposés sont précisés sur la page « Professionnels » du site internet de la médiathèque.





CONTACT ET INSCRIPTION

Votre contact à la médiathèque est : Audrey PLÉ.
Pour toutes demandes de renseignements et d'inscriptions :
mediathequejeunesse@mairie-villemombre.fr

118 Grande Rue | 01 48 12 95 50

Horaires d'ouverture

Mardi 15h -19h
Mercredi 10h -19h
Vendredi 15h -19h
Samedi 10h -18h

www.mediatheque.villemombre.fr